



Datum: 2024-03-28

Dnr:512-3953-24

Version 1

Dossier:0580-235

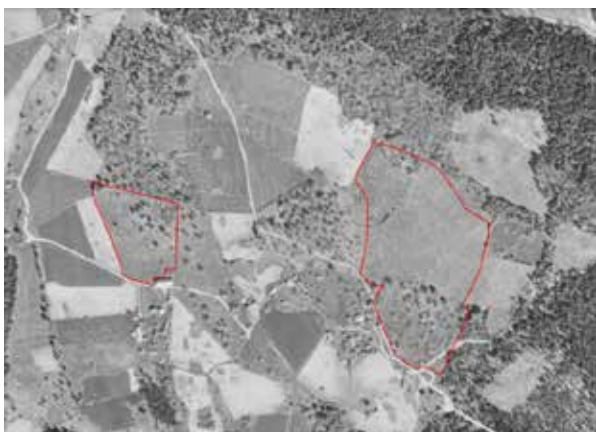
Dokumentation från "Misterfall SE0230292" inom projektet LIFE RestoRED

LIFE19/NAT/SE/000172

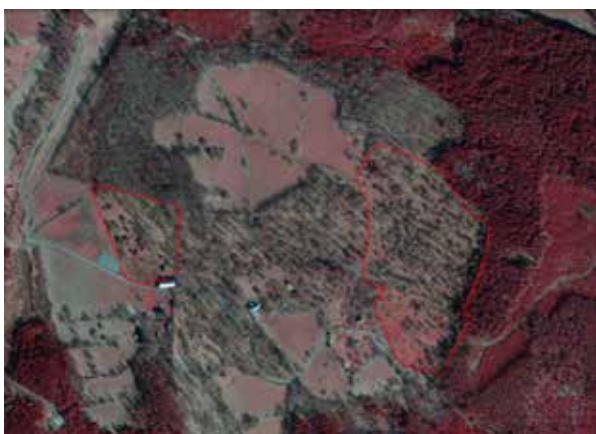
Åtgärder i projektet

Restaurering (aktion C1.1) avverkning/röjning av igenväxning - både maskinellt och manuellt

I Misterfalls höglänta äldre odlingslandskap finns idag några betesmarker och slätterängar i hävd med hamlade träd. Det finns även betes- och slätterängar som har växt igen under längre tid. För att få tillbaka ljuset till fristående träd, blommor och insekter har träd "veteraniserats" i det västra delområdet "hästhagen" och i den blomrika hagen norr om lövängen gallrats/avverkats/"högstubbats". I lövängen har ett 20-tal yngre lövträd nyhamlats, för att ersätta de av asksjuka döende äldre hamlade askarna. Lövsly av hassel och upp till 60-åriga björkar har röjts bort eller gallrats i den blomrika hagen norr om lövängen, både med maskin och manuellt.



Figur 1 Misterfall ortofoto 1960. Glest mellan träd, stora öppna betes- och slättermarker, inga granplanteringar. © Geodatasamverkan © Lantmäteriet



Figur 2 Misterfall infrarött ortofoto 2023. Notera skillnaden i projektområdets nordöstra delar – igenväxning av ffa björk är total. I övriga landskapet är det en hel del gran planterat. © Geodatasamverkan © Lantmäteriet

Stängsling (Aktion C 2.1 och C 2.2)

En viktig del för att långsiktigt kunna sköta betesmarkerna i Misterfall är att det finns en fungerande infrastruktur för betesdrift i form av funktionella stängsel, med tillhörande genomgångar och grindar. Här några exempel av de totalt 800 meter staket som har ersatts eller renoverats i området. I Misterfalls omgivning trivs vildsvinen och för att undvika framtida problem med bökande vildsvin, så är det ett tätt fårnät som är monterat runt betesmarkerna.

Hamling (Aktion C 3.5)

På Misterfall askäng är gamla hamlade askar en karaktärsart. Tyvärr har de gamla träden drabbats hård av askskottssjukan dem senaste åren. För att bevara hamlingskulturen som ett biologiskt kulturarv har vi testat att nyhamla andra trädslag utöver ask. Totalt 20 unga träd av bl a alm, lind, rönn och ek har hamlats som ett försök att skapa nya framtida hamlingsträd på lövängen.



Figur 3 Alm före nyhamling (hösten 2021).



Figur 4 Samma alm efter nyhamlingen med nya skott (hösten 2023). Båda fotona: Thomas Johansson.



Figur 5 En döende hamlad ask – drabbad av askskottsjukan - där ett svampangrepp syns tydligt samtidigt som några grenar kämpar på. Foto: Thomas Johansson.

Veteranisering (Aktion C 3.6)

I partier där trädskiktet är för tätt kan man istället för att fälla och ta bort träden veteranisera dem. På så sätt skyndas naturliga åldringsprocesser på vilket skapar strukturer som gynnar andra arter. I Misterfall genomfördes veteraniseringsåtgärder av särskilt certifierade arborister på totalt 10 träd. Åtgärderna som genomfördes på ekar i Misterfall var ringbarkning högt upp i kronan, såga fågelholkar direkt in i stammen, konstgjorda blixtnedslag och hästgnag.



Figur 6 Exempel på veteraniseringsåtgärd. Här har hästgnag efterliknats mha motorsåg. Foto: Marcelle Johansson.

Före och efter åtgärd

Misterfalls odlingslandskapet omfattas av olika naturtyper som var i stor behov av restaurering före projektets start. Inom ramen för projektet restaureras både trädbärande hagmarker med björk, ek och hassel och blomrika hagar med fd fristående hagmarksträd där några träd har veteraniserats.



Figur 7 Misterfall N om lövängen. Före restaureringen i en del som är klassat som blomrik gräsmark men som har växt igen med bl a hassel, björk och ek. Foto: Marcelle Johansson.



Figur 8 Samma motiv som ovan, men efter slyröjningen, bilden tagen våren 2024. Foto: Thomas Johansson.



Figur 9 Misterfall NV om lövängen. Här har det tidigare varit åkerytor med små åkerholmar emellan. Före restaureringen har mycket hassel vandrat in på de före detta åkerytorna men även gran och lövträd som björk och asp vilket syns i bakgrunden (hösten 2021). Foto: Thomas Johansson.



Figur 10 Samma fotovinkel under restaurering, där hassel mm har röjts ner och där ihopdragning i högar återstår. Hösten 2023. Foto: Thomas Johansson.



Figur 11 Misterfall i området NV om lövängen. Före restaureringen hade taggbuskar brett ut sig på bekostnad av ljusälskande gräsmarksarter. Foto: Marcelle Johansson.



Figur 12 Samma motiv som ovan efter röjningen, bilden är tagen våren 2024. Foto: Thomas Johansson.



Figur 13 En risig och flerstammig enbuske före åtgärd (hösten 2023), Foto: Thomas Johansson.



Figur 14 Samma enbuske efter motorsågsarbete – stamkvistning/kapning vilket ger mera ljus på marken och mera bete på sikt (hösten 2023). Foto: Thomas Johansson.

Åtgärder för att gynna arter (Aktion C4)

Pollinerande insekter är beroende av att det finns mat och boplatser nära varandra, i form av ved i olika nedbrytningsstadier och nektarkällor. Sandhögar och/eller jordblottor och faunadepåer har anlagts i Misterfall som säkerställer att det finns platser att bosätta sig i med kort avstånd till maten.



Figur 15 Faunadepå i form av klen ved av ffa hassel, som här har placerats i hög vid en björkstams norra sida. Foto: Thomas Johansson



Figur 16 Bilden till vänster visar den tilltänkta platsen för en sandbädd för insekter. Bädden kommer att läggas där bilen står parkerad, på lagom avstånd från fikabordet. Där kan man förhoppningsvis sitta med en kopp kaffe och studera insektslivet i lugn och ro. Bilden till höger är den färdiga sandbädden. Foto: Thomas Johansson, våren 2024.

För att kompensera bostadsbristen för fladdermöss som uppstår när de gamla askarna dör ska vi sätta upp fladdermusholkar. Holkmodellen följer föreningen Bat Life Swedens rekommendation. Totalt 10 holkar kommer att sättas upp i april 2024. Via följande länk kommer man till en inspelning där föreningen visar hur man bygger en fladdermusholk av samma modell som vi ska sätta upp på Misterfall.

https://www.youtube.com/watch?v=l-kQ-27k_Tw

Markägar- och goda grannar-träff 2023-08-22

Den anordnades en träff för områdets markägare och närmaste grannar i slutet på augusti 2023 med sikte på att informera om projektet men även att få se/höra om fladdermöss i Misterfall. Med på den guidade turen var fladdermusexpert Torbjörn Blixt.



Figur 17 Två representanter från Birgersonska fonden som äger marken och tre grannar till Misterfall på den guidade turen 2023-08-22. Foto: Thomas Johansson.



Figur 18 Fladdermusexpert Torbjörn Blixt fångar in fladdermus-ekon och en detektor avslöjar vilken art det troligast är. 2023-08-22. Foto: Thomas Johansson.

Anordningar

Information till allmänheten över vad och varför vi gör i projektet är viktigt.

Vid biotopskyddets skyltställ har nya infotavlor satts upp för att informera både boende och förbipasserande om LIFE RestoRED i Misterfall.



Figur 20 Informationsskyltar om LIFE RestoRED (våren 2023). Foto: Thomas Johansson.

LIFE-programmet

Den här rapporten har producerats med stöd av Europeiska kommissionens LIFE-program.

Ståndpunkter och faktainnehåll representerar projektet LIFE RestoRED och representerar inte nödvändigtvis Europeiska kommissionens eller byrån CINEAs uppfattning eller ståndpunkt.

Läs mer om LIFE-programmet på EU-kommissionens webbplats : <https://ec.europa.eu/easme/en/life>